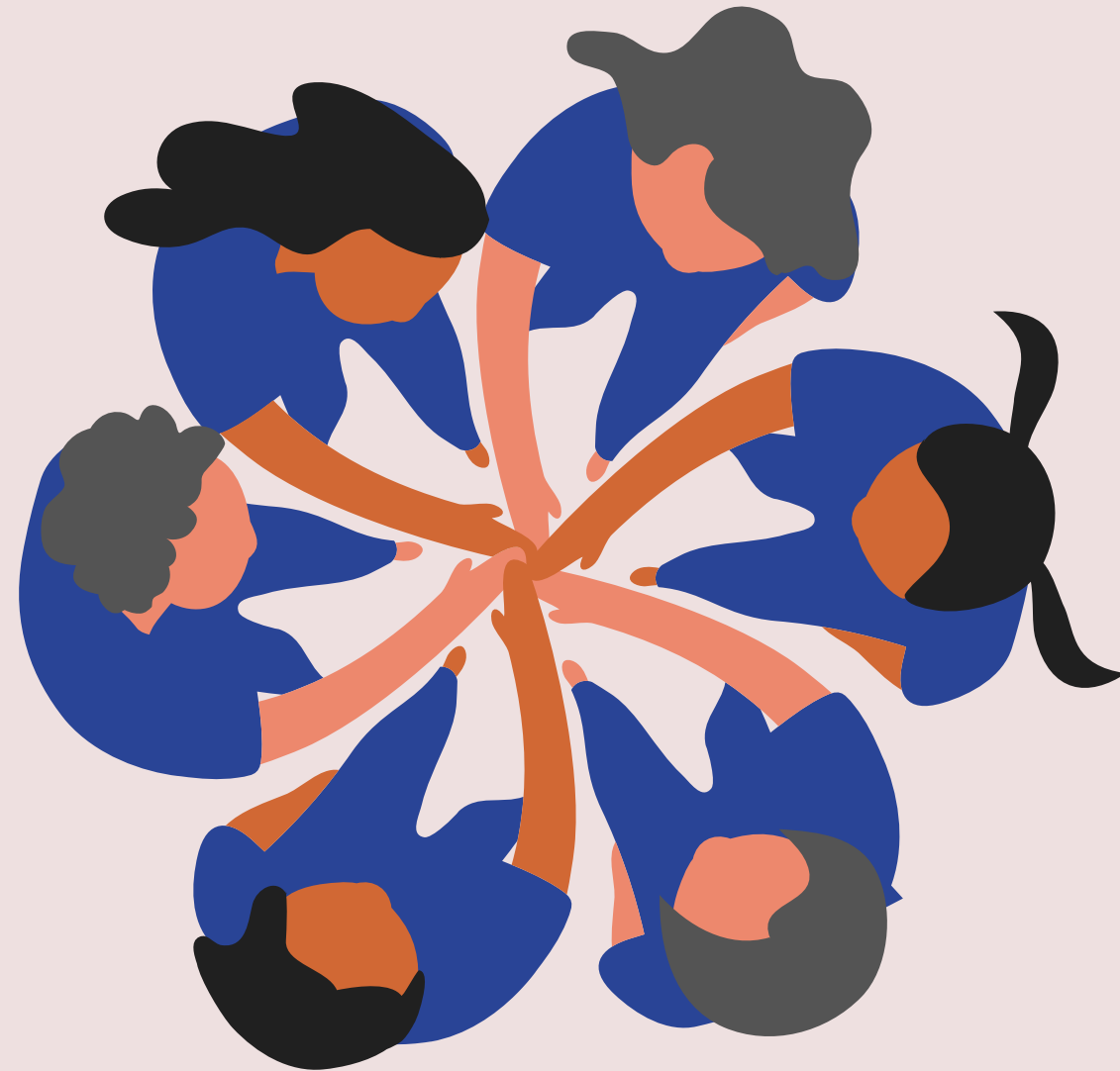




iGEM IISER TVM ഇന്ത്യൻ മെഡിക്കൽ
അസോസിയേഷനുമായി (**IMA**) ചേർന്ന് നടത്തുന്ന



സ്തനാർബുദ സ്ക്രീനിംഗ് ഡ്രൈവ്

BREAST CANCER

**DR. HEMA FRANCIS
MEDICAL OFFICER**

**INDIAN INSTITUTE OF SCIENCE EDUCATION AND RESEARCH,
THIRUVANANTHPURAM (IISER-TVM)**

**SECRETARY
IMA NEDUMANGAD**

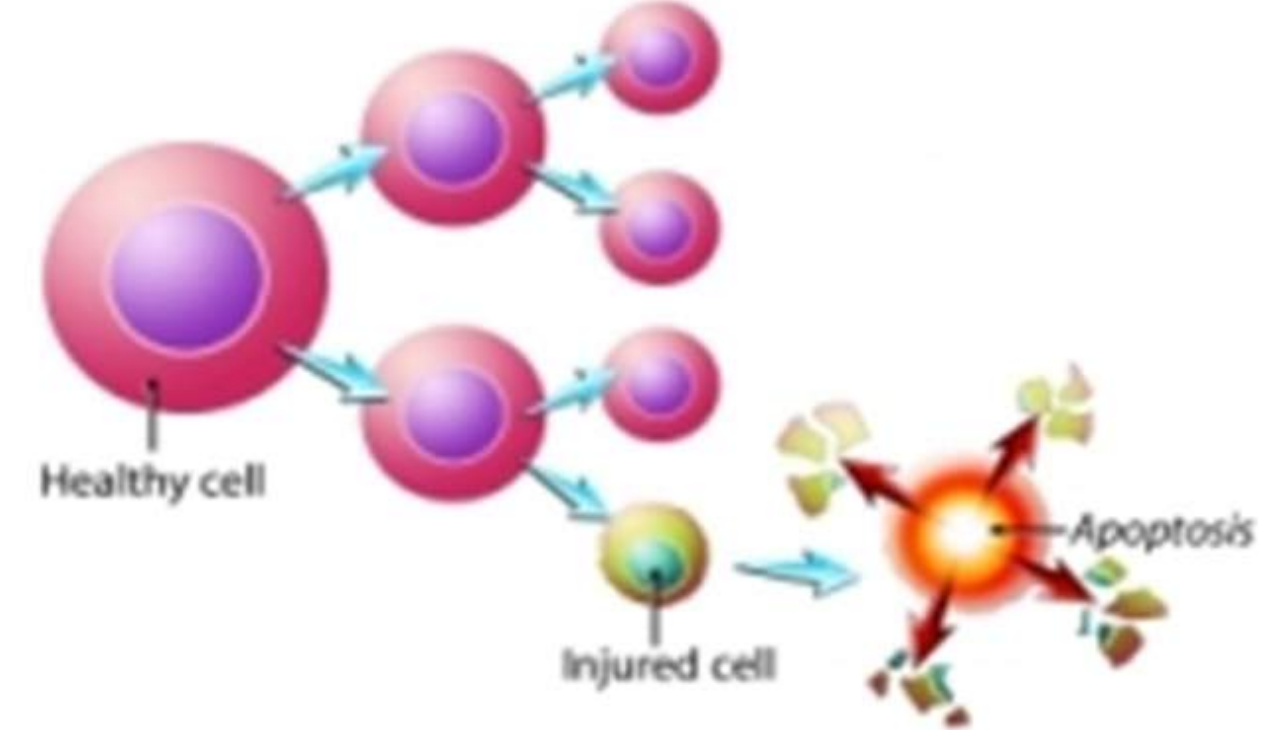


WHAT IS CANCER?

തുടർച്ചയായി അസാധാരണവും അനിയന്ത്രിതവും ആയ രീതിയിൽ കോശങ്ങൾ തനിപ്പകർപ്പുകൾ ഉണ്ടാകുന്നത് ആണ് അർബുദത്തിന് കാരണം ആകുന്നത്.

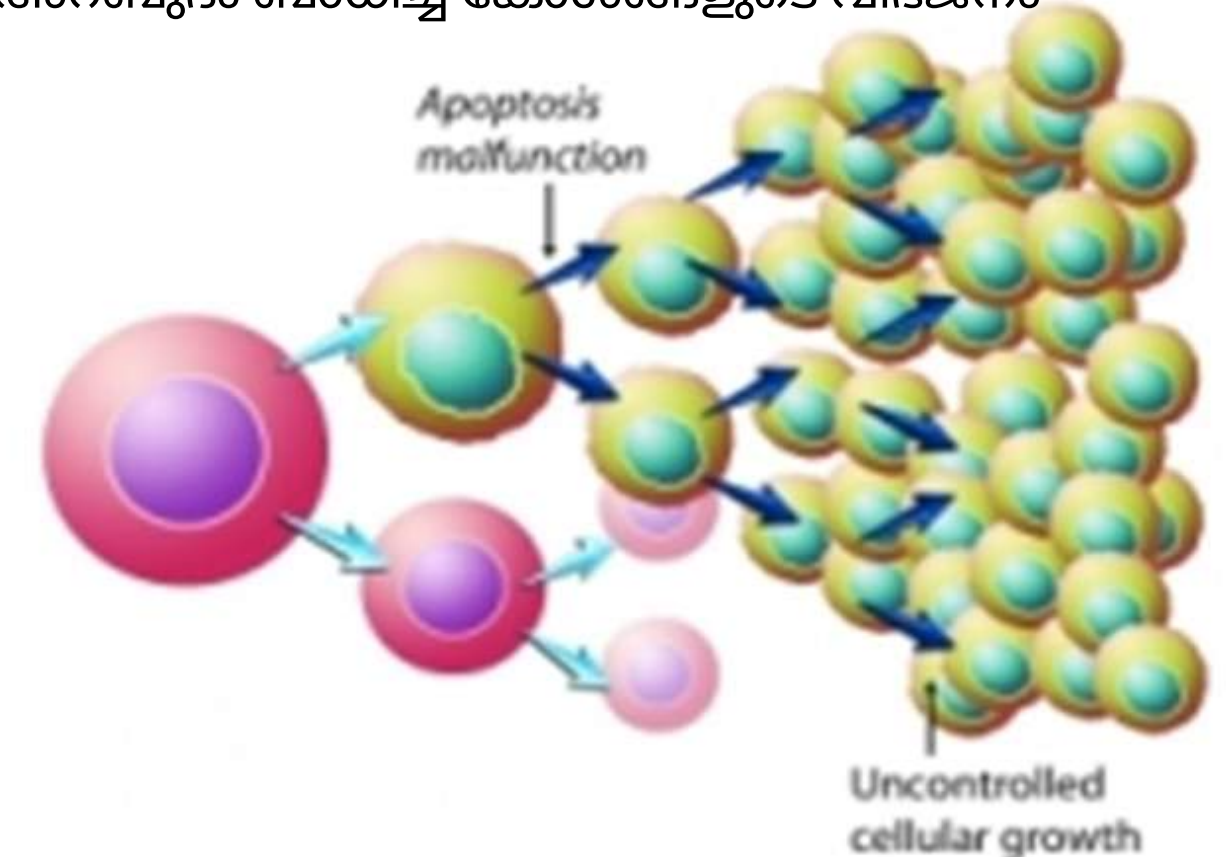
Normal Cell Division

സാധാരണ കോശവിഭജനം



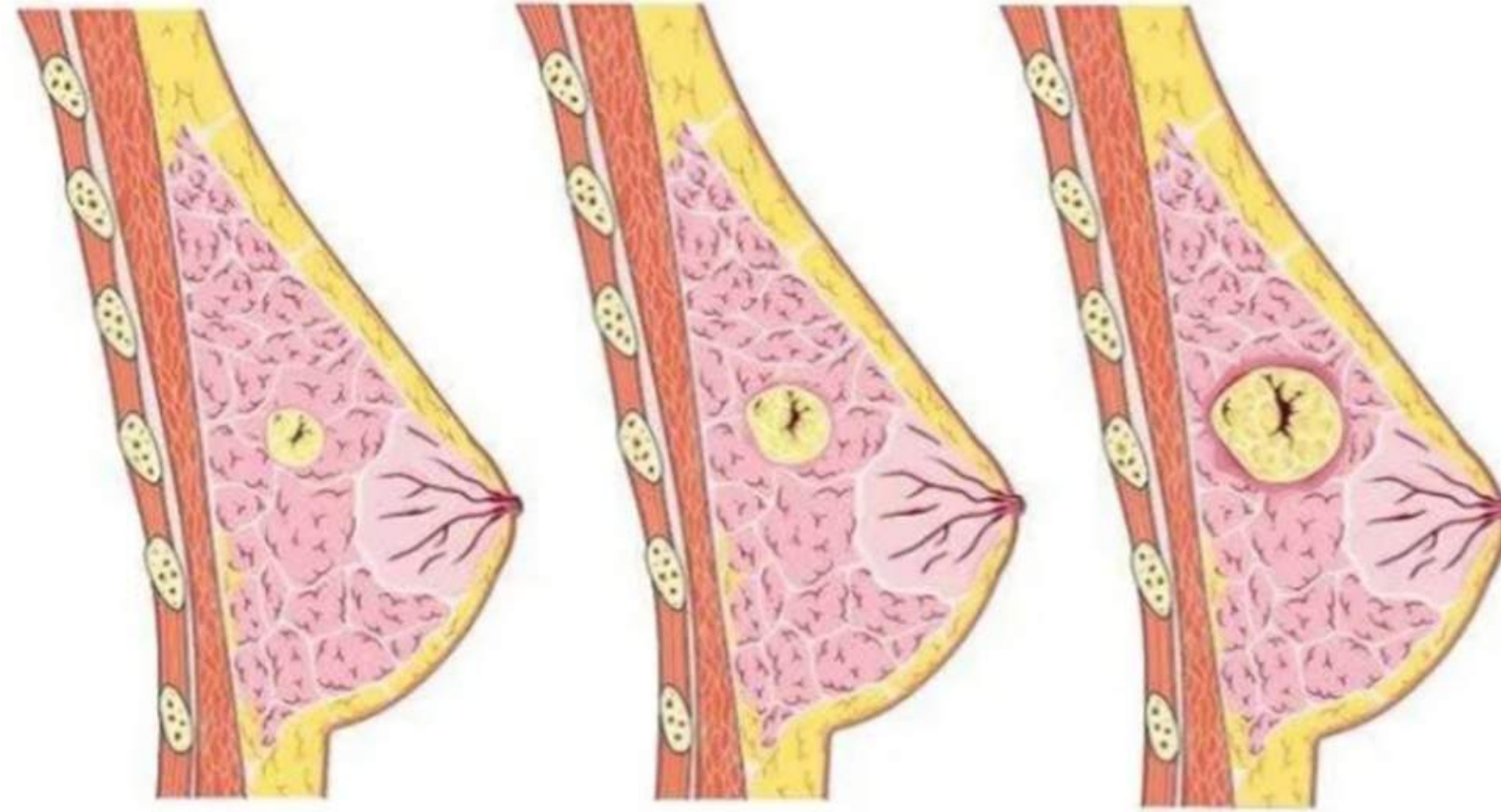
Cancer Cell Division

അർബുദം ബാധിച്ച കോശങ്ങളുടെ വിഭജനം



WHAT IS BREAST CANCER?

എന്താണ് സ്തനാർബുദം?



Malignant tumor developed from cells in the breast

Second most common cancer in Indian female
Second leading cause of cancer death in women



ഇൻഡ്യൻ സ്ത്രീകളിൽ ഏറ്റവും അധികം കണ്ടുവരുന്ന അർബുദമാണ് സ്തനാർബുദം. സ്ത്രീകളിൽ രണ്ടാമത്തെ പ്രധാന മരണകാരണം സ്തനാർബുദം ആണ്.



ലോകത്തിലെ സ്ത്രീകളിൽ ഏറ്റവും കൂടുതലായി ബാധിക്കുന്ന അർബുദം സ്തനാർബുദം ആണ്

WHO IS AFFECTED?

ആരാണ് ബാധിക്കുന്നത്?

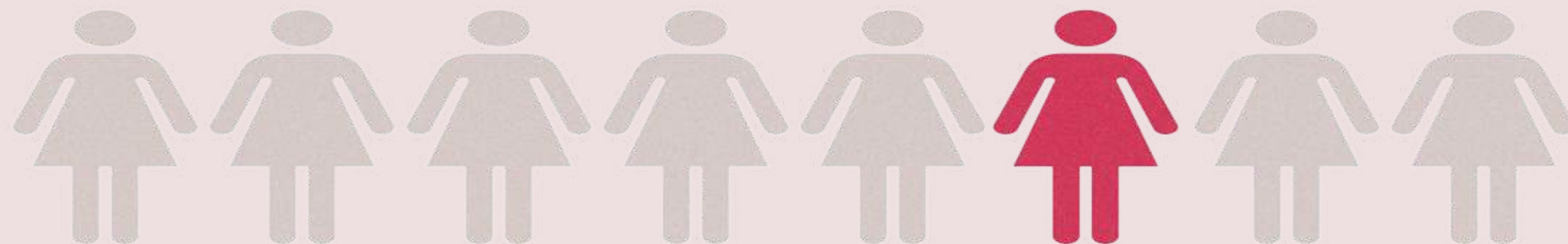
1 *in* **8**

WOMEN

WILL BE DIAGNOSED WITH

Breast Cancer

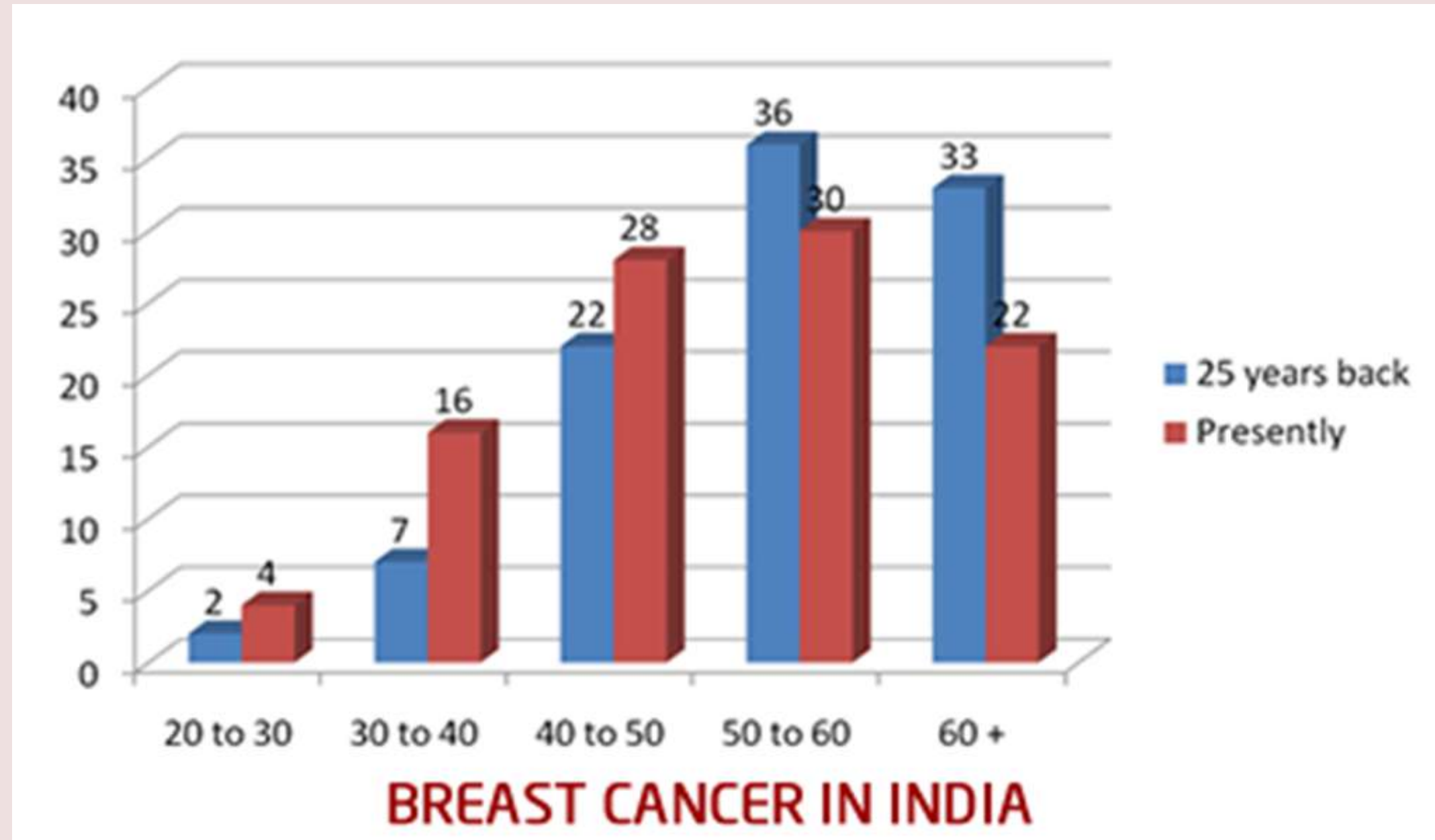
IN THEIR LIFETIME



എട്ടിൽ ഒരു സ്ത്രീയ്ക്ക് അവരുടെ ജീവിതകാലത്ത് സർക്കാർബുദ്ധം സ്ഥിതികരിക്കുന്നു

- പുരുഷന്മാരിൽ സ്തനാർബുദം അപൂർവമാണെങ്കിലും, 138 സ്ത്രീകൾക്ക് 1 പുരുഷന് എന്ന അനുപാതത്തിൽ സ്തനാർബുദം ഉണ്ടെന്ന് കണക്കാക്കപ്പെടുന്നു.

Breast problems are on the rise!



- സ്ത്രീപ്രശ്നങ്ങൾ വർദ്ധിക്കുന്നു!
- നമുക്ക് യഥാർത്ഥ കാരണം അറിയില്ല.

Risk factors for Breast diseases

- സ്തന രോഗങ്ങൾക്കുള്ള അപകട ഘടകങ്ങൾ
- മുപ്പത് വയസിന് മുകളിൽ ഉള്ള സ്ത്രീകളിൽ
- പന്ത്രണ്ട് വയസിന് മുൻപേയുള്ള ആർത്തവ ആരംഭം/വൈകിയുള്ള ആർത്തവവിരാമം.
- കുട്ടികൾ ഇല്ല അല്ലെങ്കിൽ ഒരുപാട് പ്രായം ആയതിന് ശേഷം കുഞ്ഞുണ്ടാകുന്നത്
- കുഞ്ഞിന് മുലപ്പാൽ നൽകാതിരിക്കുന്നത്
- ജനിതക ഘടകം/കുടുംബ ചരിത്രം - 5-10% കേസുകളിൽ മാത്രം
- ഭക്ഷണക്രമം (കൊഴുപ്പ്), മദ്യം, മായം ചേർന്ന പദാർത്ഥങ്ങളുടെ ഉപയോഗം
- പാരിസ്ഥിതിക ഘടകങ്ങള്
- മരുന്നുകൾ-ഗുളികകൾ, ഉയർന്ന ഈസ്റ്റ്രജൻ ഉള്ള എച്ച്ആർടി, വന്ധ്യതാ ചികിത്സ
- ഹോർമോൺ സ്വാധീനവും ജനിതകമാറ്റവും
- സമ്മർദ്ദം

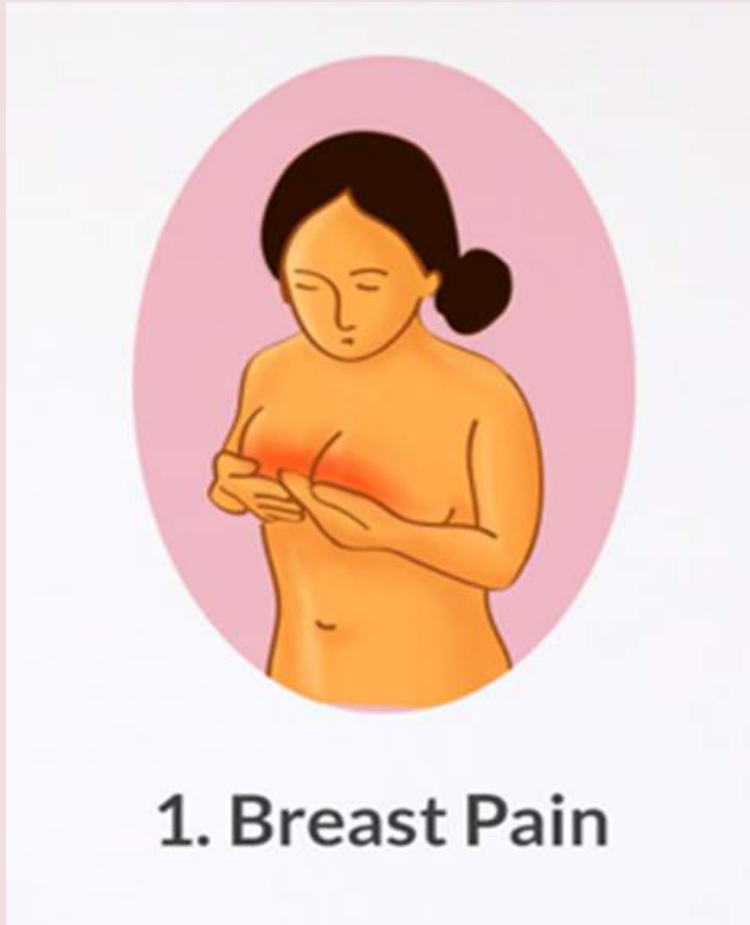
SCREENING

പ്രായപൂർത്തിയാകുമ്പോൾ സ്ത്രീകൾ ഉണ്ടാകാനുള്ള സാധ്യതയെക്കുറിച്ച് പല പെൺകുട്ടികൾക്കും അറിയില്ല



നേരത്തെയുള്ള കണ്ടെത്തൽ ജീവൻ രക്ഷിക്കും

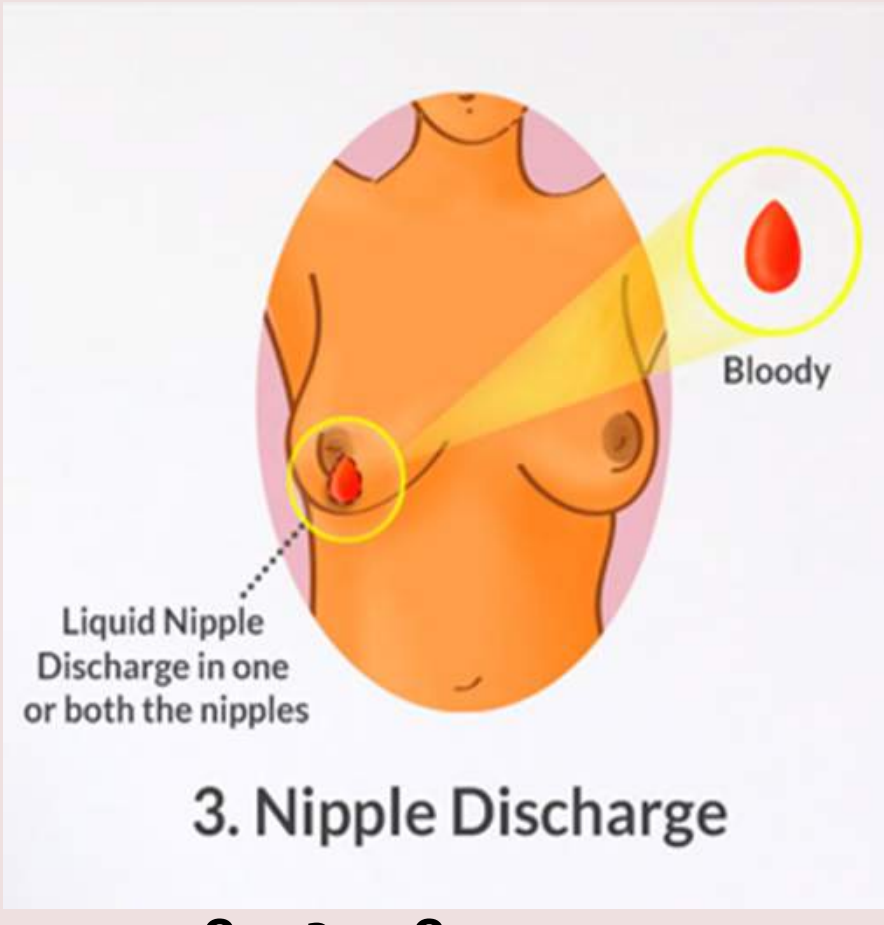
SYMPTOMS



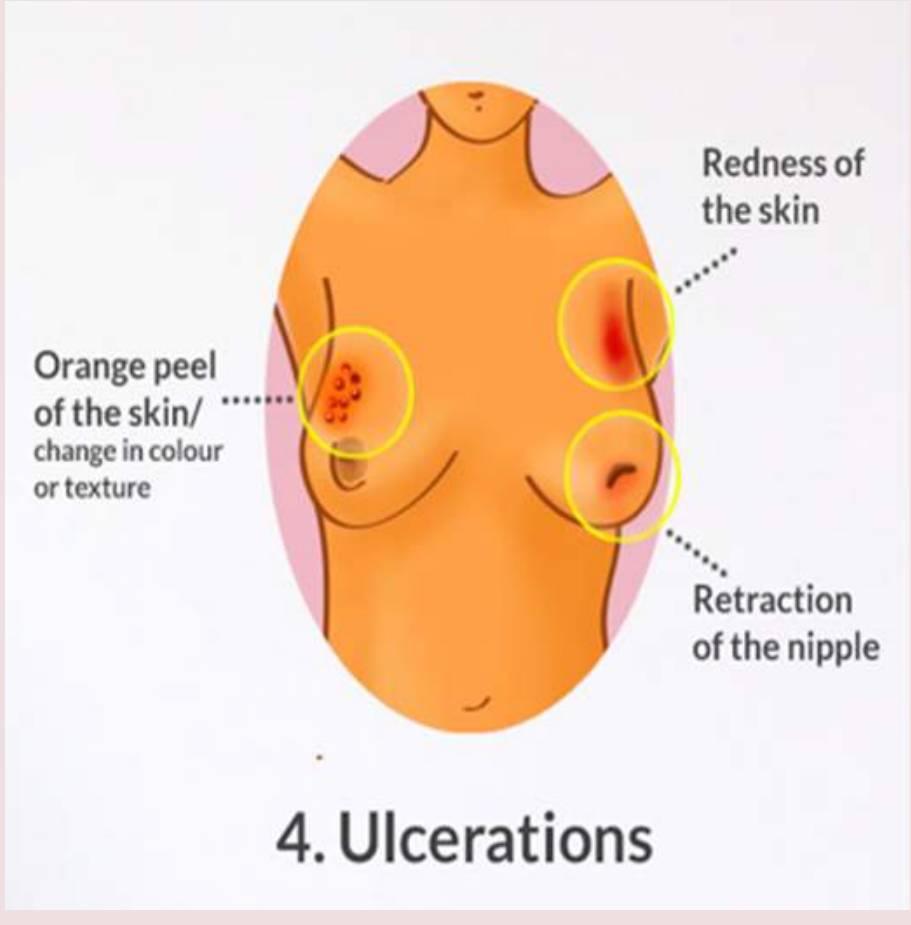
സ്തനങ്ങളിലെ വേദന



മുഴു



മുലകളിൽ നിന്നുള്ള സ്രവം



വ്രണങ്ങൾ



Every woman should know
how her **NORMAL BREAST** feels

എല്ലാ സ്ത്രീകളും അവരുടെ സാധാരണ സ്തനം
എങ്ങനെയാണ് എന്ന് അറിഞ്ഞിരിക്കുകണം.

Breast Self Examination

- ഭൂരിഭാഗം മുഴുകളും സ്ത്രീകൾ തന്നെയാണ് കണ്ടുപിടിക്കുന്നത് നിങ്ങൾക്ക് വേണ്ടത് നിങ്ങളുടെ കൈകളാണ്



BREAST SELF EXAMINATION

BREAST SELF EXAM (BSE)

Helps in early

Breast Cancer Detection

സ്തന സ്വയം പരിശോധന (ബി എസ് ഇ)

സ്തനാർബുദം മുൻ കട്ടി

തിരിച്ചറിയാൻ സഹായിക്കുന്നു

EARLY DETECTION

SAVES LIVES

നേരത്തെയുള്ള കണ്ടെത്തൽ

ജീവൻ രക്ഷിക്കുന്നു



Breast Self Examination

(BSE) When?

സ്തന സ്വയം പരിശോധന (ബി എസ് ഇ) എപ്പോൾ?

- 20 വയസ്സുള്ളപ്പോൾ ആരംഭിക്കുന്നു

ആർത്തവം കഴിഞ്ഞ് 3-4

ദിവസങ്ങൾക്ക് ശേഷം ചെയ്യണം

ആർത്തവവിരാമം - എല്ലാ മാസവും

ഏതെങ്കിലും ഒരു ദിവസം



Breast Self Examination

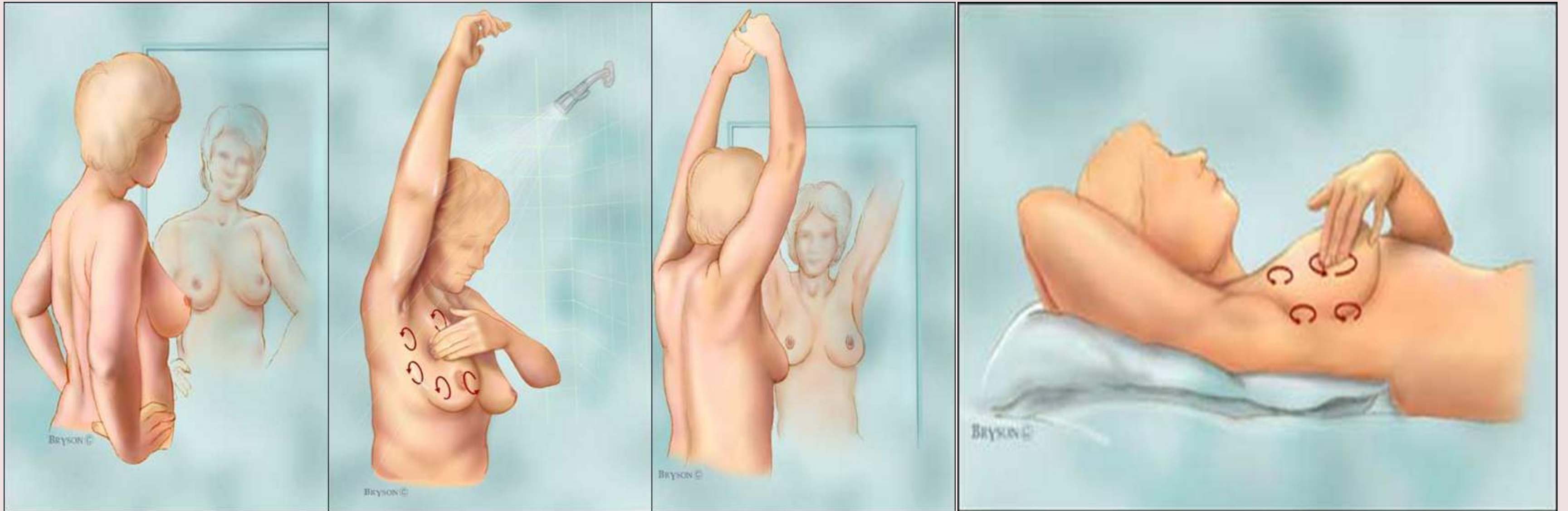
സ്ത്രീകൾ സ്വയം പരിശോധന

- കൈയുടെ ഏറ്റവും കഠിനമായ ഭാഗമായും പരിശോധിക്കുക
- ഭുജകൃതികൾ പരിശോധിക്കുക
- മുലക്കണ്ണിയിൽ സ്പാർജ്ജ് പരിശോധിക്കുക



POSITIONS FOR BSE

സ്ത്രീകൾക്കുള്ള പരിശോധനാസമയം ഉപയോഗിക്കുന്ന സ്ഥാനങ്ങൾ



1

2

3

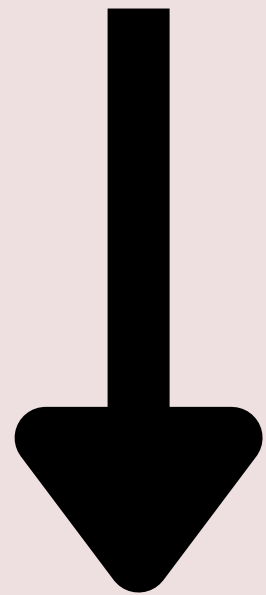
4

പതിവ് പ്രതികരണങ്ങൾ

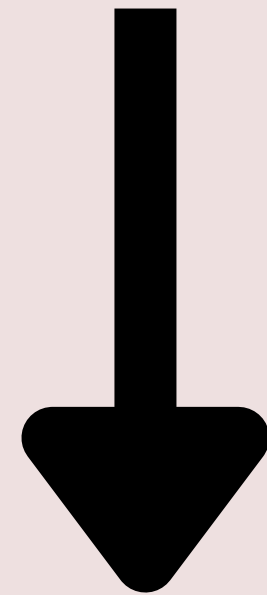
- അജ്ഞാത കാരണം അവഗണിക്കുക
- ഭയം കാരണം അവഗണിക്കുക
- ലജ്ജ കാരണം അവഗണിക്കുക ഒരു സമയത്ത് സ്ത്രീകൾ ക്ലിനിക്കിലേക്ക് വരുന്നു വിപുലമായ ഘട്ടം!

നിങ്ങളുടെ സ്തനങ്ങളിൽ
എന്തെങ്കിലും അസ്വാഭാവികത
കണ്ടെത്തിയാൽ പേടിക്കരുത് ഉടൻ
തന്നെ ഒരു സ്തന വിദഗ്ധനെ
സമീപിക്കുക

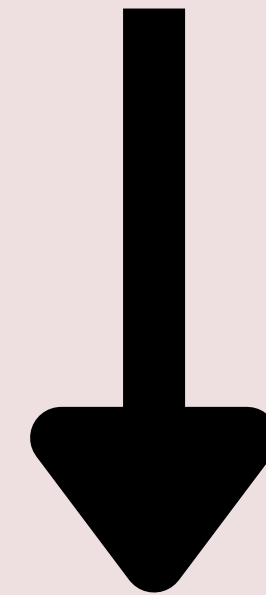
TREATMENT OF BREAST CANCER



SURGERY
ശസ്ത്രക്രിയ



CHEMOTHERAPY
കീമോതെറാപ്പി



RADIOTHERAPY
റേഡിയോ തെറാപ്പി

സ്തനാർബുദ പരിശോധന

എല്ലാ മാസവും സ്തന സ്വയം പരിശോധന ഓരോ 1-3 വർഷത്തിലും ഒരു ബ്രെസ്റ്റ് സർജനെ സമീപിക്കുക

എല്ലാ വർഷവും അൾട്രാസോണോഗ്രാഫി വർഷത്തിൽ ഒരു തവണ ബ്രെസ്റ്റ് സർജനെ കണ്ട് പരിശോധിപ്പിക്കുക

എല്ലാ വർഷവും മാമോഗ്രാഫി വർഷത്തിൽ ഒരു തവണ ബ്രെസ്റ്റ് സർജനെ കണ്ട് പരിശോധിപ്പിക്കുക

BREAST CANCER SCREENING

20 - 30 Years

Breast Self Examination every month
Consult a Breast Surgeon every 1-3 years

30 - 40 Years

Ultrasonography every year
Examination by a Breast surgeon every year

> 40 Years

Mammography every year
Examination by a Breast Surgeon every year

***High risk/Family - Genetic history - screening begins earlier**



Take-Home Message

എല്ലാ സ്മരണ മുഴുകലും ക്യാൻസർ അല്ല ഏതൊരു സ്മരണയും സ്മരണാർബുദം വരാം, പുരുഷന്മാർക്കും! ക്യാൻസർ തടയാൻ കഴിയില്ലെങ്കിലും നേരത്തെ കണ്ടെത്തിയാൽ ഭേദമാക്കാനാകും സ്മരണ സ്വയം പരിശോധന നിർബന്ധമാണ് നിങ്ങളുടെ സ്മരണങ്ങളിൽ എന്തെങ്കിലും അസ്വാഭാവികത കണ്ടെത്തിയാൽ ഒരു ബ്രെസ്റ്റ് സ്പെഷ്യലിസ്റ്റിനെ സമീപിക്കാൻ മടിക്കരുത്